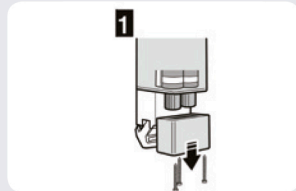
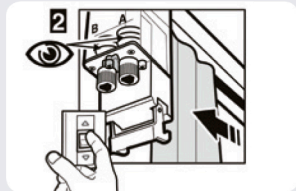


MOTOR 45W

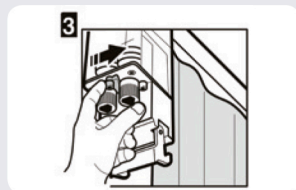
PARA MOTORES W-WT



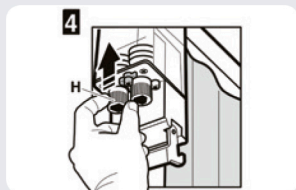
1. Quitar la tapa que cubre las ruedas de final de carrera.



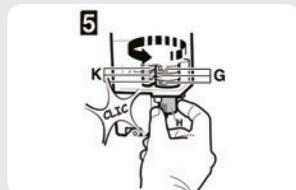
2. Accionar el interruptor de cierre de la cortina observando qué leva está en movimiento (A o B), y detener la cortina en el sitio deseado.



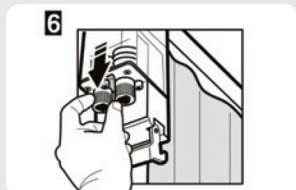
3. (A) es la leva móvil. Desplazar la palanca central a su lado opuesto.



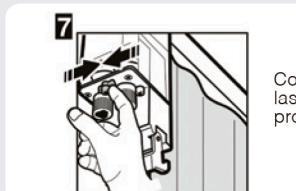
4. Subir la rueda (Z) hacia arriba.



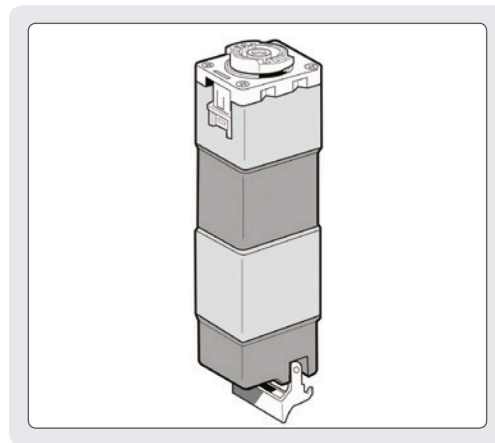
5. Hacer girar la rueda (H) hasta posicionar los 3 alojamientos (G) en los 3 salientes (K).



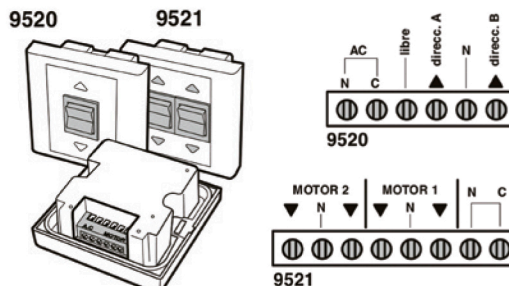
6. Bajar la rueda (Z) a su posición original.



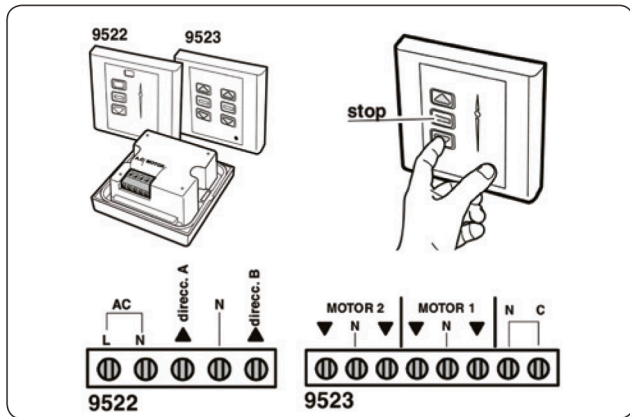
7. Colocar la palanca en el centro de las dos ruedas y montar la tapa protectora de las ruedas.



ESQUEMAS DE CONEXIÓN PULSADORES MOTOR



Los productos contenidos tienen una garantía de dos años desde la fecha de compra. No se incluyen en la garantía daños de ensamblaje o ajenos a su fabricación.

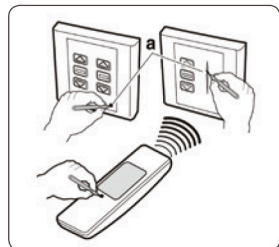


Pulsando la tecla (subir/bajar) menos de un segundo, la cortina subirá a intermitencia. Si se pulsa más de un segundo, la subida/bajada será continua.

El mando posee 6 canales y cada LED es un canal, cuando los 5 parpadean a la vez es el 6º canal.

El mando volverá automáticamente al primer canal en caso de no usarse en 25 segundos.

Pulsar el botón de selección de canal para seleccionar el canal deseado.

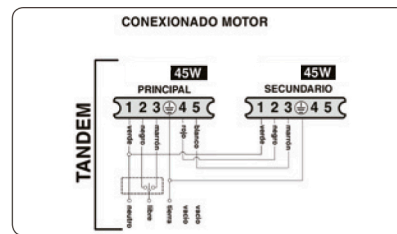
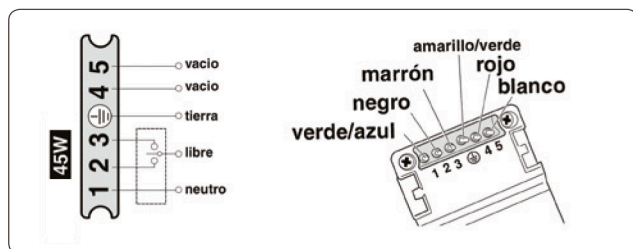


Pulsar durante 3 seg. el pulsador del emisor (a) hasta que aparece el LED iluminado en verde.

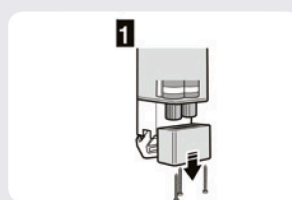
Luego, pulsar en la parte trasera del mando hasta que parpadee el LED verde (a) del receptor, ahora ambos están sincronizados.

Pulsando 7 seg. se borrará el sincronizado con el mando.

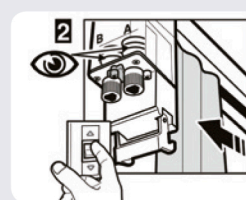
CONEXIONADO DEL MOTOR



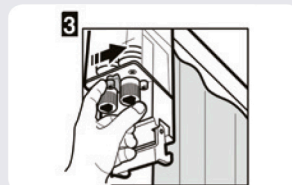
REGULACIÓN DE APERTURA DE CORTINA



Quitar la tapa que cubre las ruedas de final de carrera.



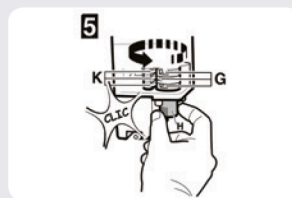
Accionar el interruptor de apertura de la cortina observando qué leva está en movimiento (A o B), y detener la cortina en el sitio deseado.



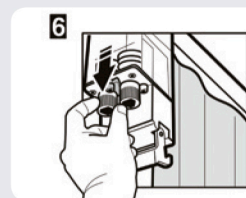
(B) es la leva móvil. Desplazar la palanca central a su lado opuesto.



Subir la rueda (H) hacia arriba.



Hacer girar la rueda (H) hasta posicionar los 3 alojamientos (G) en los 3 salientes (K).



Bajar la rueda (H) a su posición original.



Colocar la palanca en el centro de las dos ruedas y montar la tapa protectora de las ruedas.